

**VIVIENDA TIPO C**

PARCELA PRIVATIVA 210,10 m<sup>2</sup>

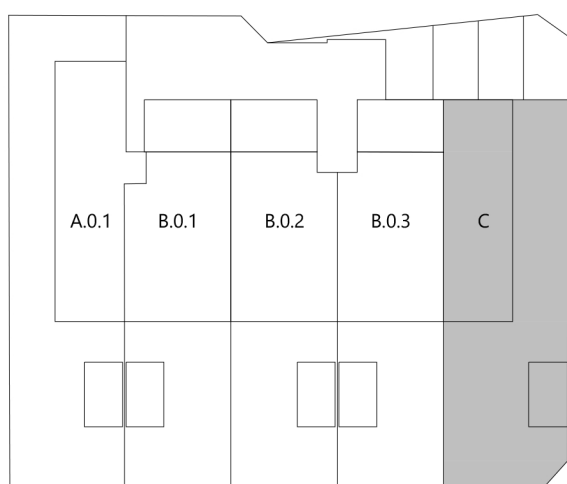
**SUPERFICIES CONSTRUIDAS**

Planta baja	vivienda	86,58 m <sup>2</sup>
	porche	9,51 m <sup>2</sup>
	<b>total</b>	<b>76,09 m<sup>2</sup></b>
Planta primera	vivienda	52,89 m <sup>2</sup>
	porche (50%)	0,47 m <sup>2</sup>
	<b>total</b>	<b>53,36 m<sup>2</sup></b>
<b>total superficie construida</b>		<b>129,45 m<sup>2</sup></b>

**SUPERFICIES ESPACIOS EXTERIORES**

Planta baja	132,17 m <sup>2</sup>
Planta primera	22,01 m <sup>2</sup>
Planta solarium	40,34 m <sup>2</sup>
<b>Total superficies exteriores</b>	<b>194,52 m<sup>2</sup></b>

**Total (SUP CT+ TERR)** 323,97 m<sup>2</sup>



Planta baja

CONARTE

COSTA BLANCA

TIPO

**C**

Escala  
1/100

Fecha

JUNIO 2019

**Plano orientativo.** Puede sufrir modificaciones durante el desarrollo del proyecto. Las superficies indicadas son aproximadas y podrán sufrir variaciones por necesidades técnicas durante la obra. El amueblamiento tiene carácter únicamente orientativo. No constituye un documento contractual. Todas las superficies se han computado al 100%.